

Akaike Guest House

赤池ゲストハウス



情報・システム研究機構

令和5年4月

宿泊施設概要

名称

Akaike Guest House

所在地

〒190-8562 東京都立川市緑町 10-3

施設設備

鉄筋コンクリート造 1階建

建築面積 1070.92㎡

共通施設 交流スペース、ランドリー室、リネン室

部屋設備 冷暖房設備、給湯設備、バス、トイレ、キッチン、各種家具

部屋タイプ

種 類	室 数	面 積 (㎡)
シングルルーム	18	21
ツインルーム	4	43
バリアフリールーム	1	43

使用者の資格

- (1) 情報・システム研究機構において共同利用・研究に従事する者（家族を含む）
- (2) 他の大学共同利用機関法人又は国立大学法人等において研究教育に従事する者（家族を含む）
- (3) 運営委員会委員長が特に適当と認めた者

使用料金

種 類	1泊目	2泊目以降の追加料金
シングルルーム	11,000円	2,000円／泊
ツインルーム	16,500円	3,500円／泊
シングル+ツイン（コネクト利用）	27,500円	5,000円／泊

※詳細は別添料金表のとおりです。

備品

冷蔵庫、テレビ、電子レンジ、寝具類（枕カバー、布団カバー、シーツ）、バスタオル、フェイスタオル、バスマット、ドライラック、ハンガー、ドライヤー、食器、調理器具類、炊飯器、アメニティーセット（リンスインシャンプー、歯ブラシ、石鹸、かみそり）

*アメニティーセットは1日分お渡しします。不足分は各自で補充して下さい。

*詳細は別添、宿泊施設（Akaike Guest House）利用案内をご覧ください。

電話

室内に設置してあります。（国際電話の発信は不可）

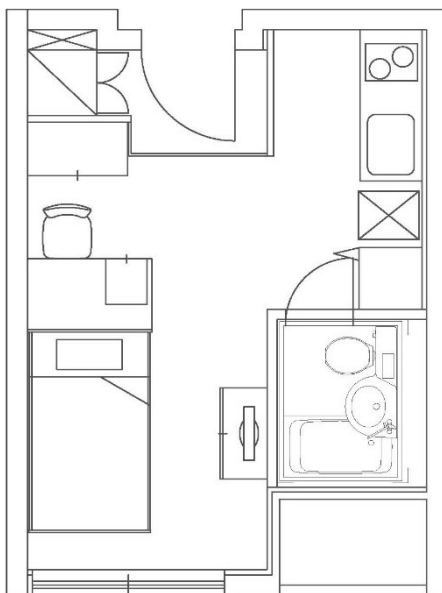
インターネット環境

無線 LAN 接続可。（室内に LAN 接続口（ケーブルあり）もあります。）

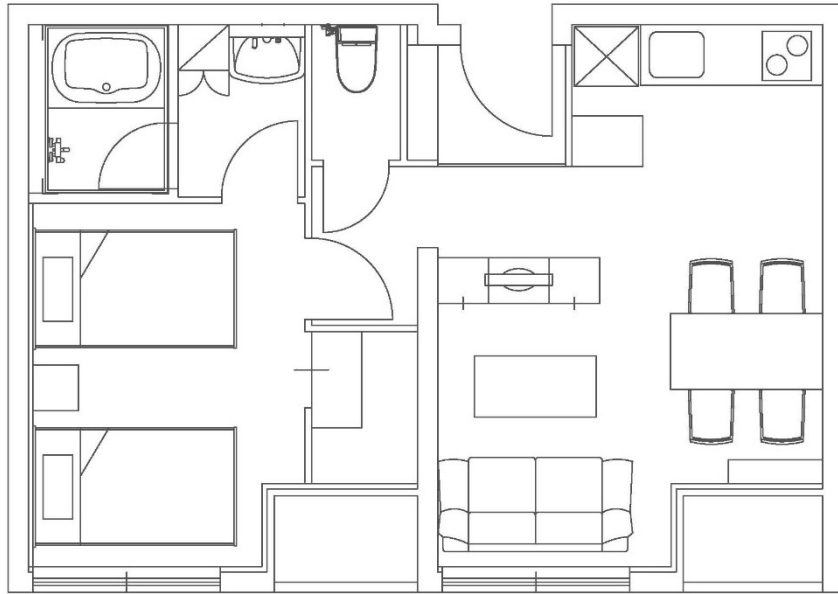
*使用する際は、別添宿泊施設（Akaike Guest House）利用案内を必ずご覧ください。

部屋等平面及び写真

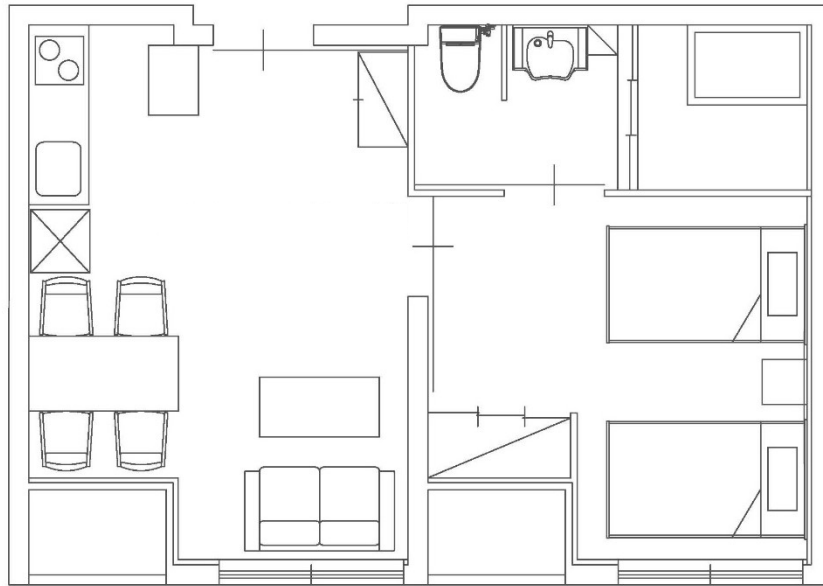
【シングルルーム】



【ツインルーム】



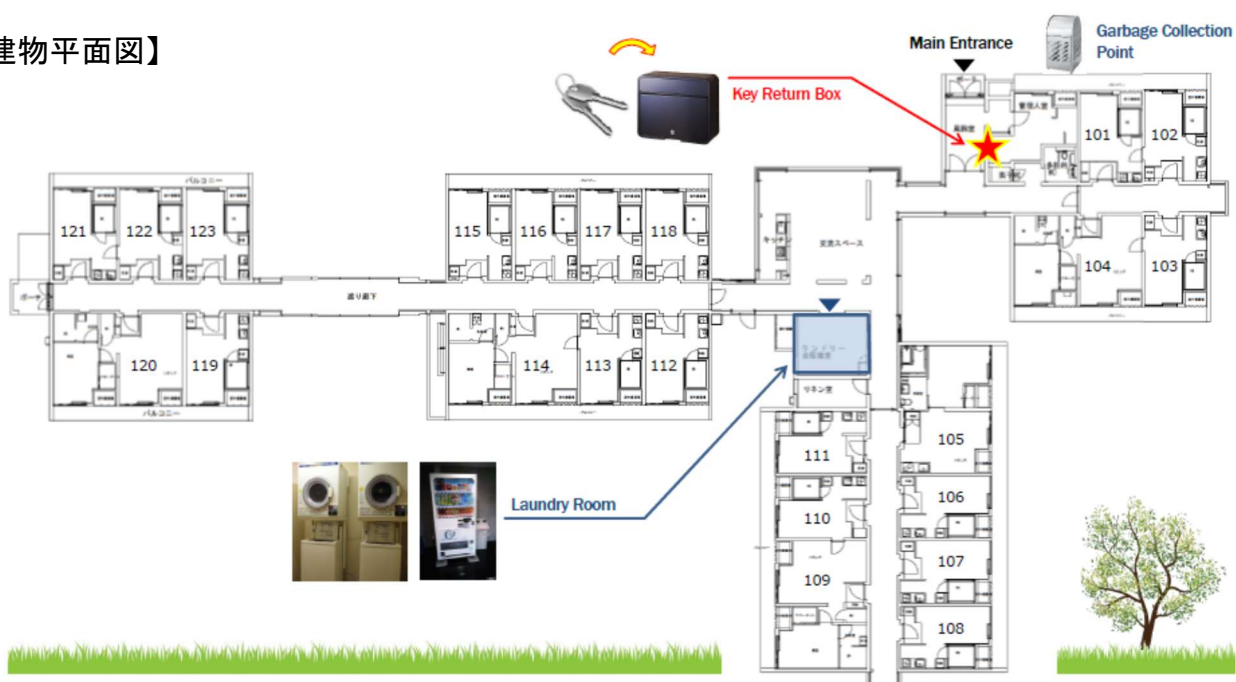
【バリアフリールーム】



【交流スペース】



【建物平面図】



交通案内図



アクセス

- ◎立川駅北口バス乗り場２番から、立川バス「大山団地」方面、「東中神駅」方面行き（立１６系統）
で「立川学術プラザ」下車徒歩１分 または「裁判所前」バス停下車徒歩約５分
- ◎立川駅北口バス乗り場１番から、立川バスで「市役所前」下車徒歩３分
- ◎立川北駅から多摩モノレールで高松駅下車徒歩約１０分
- ◎ＪＲ中央線立川駅より徒歩約２５分

Akaike Guest House



Research Organization of Information And Systems

The Outline of the Facilities

Name & Address

Akaike Guest House

10-3, Midori-cho, Tachikawa-City, Tokyo 190-8562, Japan

Structure / Facilities

Structure: [Reinforced concrete](#) / A one- storey building
The total floor space 1070.92 m²

Common Facilities Common space, Laundry room, Linen room

Room Facilities [Air](#) conditioner, [Hot water supply](#) system, furniture,
Refrigerator, Television, Bathroom, Toilet, Kitchenette

Room Types

Room types	Number of rooms	Floor space (m ²)
Single Room	18	21
Twin Room	4	43
Universal design Room	1	43

Residential Qualification

1. A person who engages in the cooperative research and study at Research Organization of Information and Systems (including their family)
2. A person who engages in education and research with other Inter-University Research Organizations or National University Corporations (including their family)
3. A person who is given special permission by the chairman of The Management Committee

Rate

Room Types	The first night	Additional fare to second night and after
Single Room (1 bed)	¥ 1 1 , 0 0 0	¥ 2 , 0 0 0 /night
Twin Room (2 beds: Including Universal design Room)	¥ 1 6 , 5 0 0	¥ 3 , 5 0 0 /night
A Twin and A Single Rooms (3 beds in total: Rooms Connected Use)	¥ 2 7 , 5 0 0	¥ 5 , 0 0 0 /night

For further details, please find attached rental fee document.

Equipment

refrigerator/ TV/ microwave oven/ bedclothes (sheets, pillow cover,)/Bath & face towels/ bath mat/ towel rack stand/ hanger/ hair dryer/ tableware/ cooking tools/ rice cooker/ electric kettle/ toaster/ bath amenities(for one day:2-in-1 shampoo/tooth brush/soap/razer)

Telephone

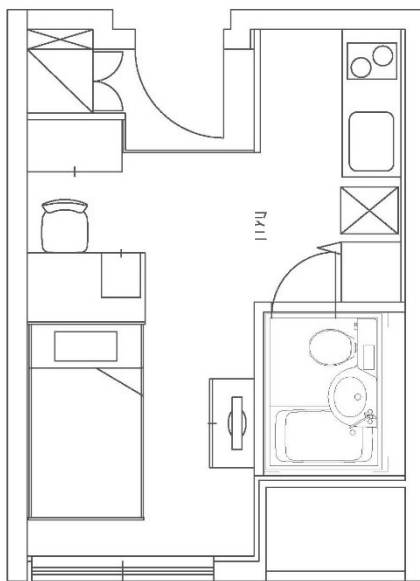
A phone and specified phone number available in each room. Telephone fee is included in the room charge (for International calls, incoming calls only)

Internet Access

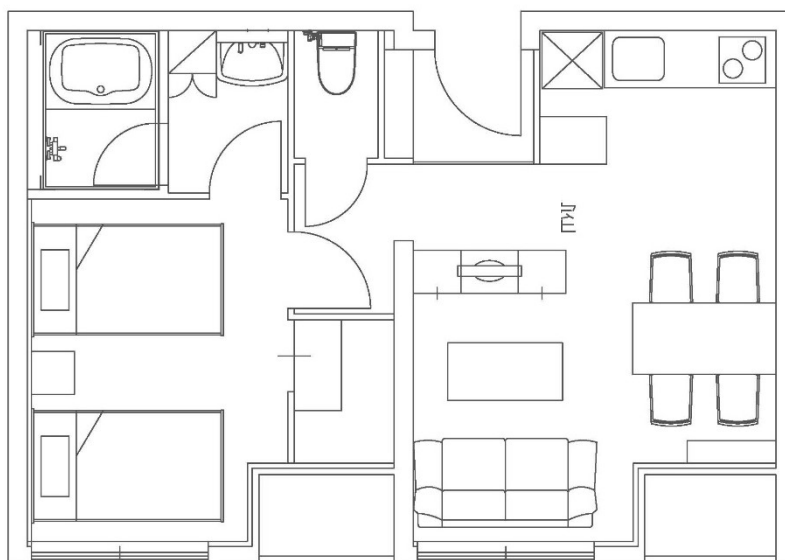
Wi-Fi is available.

Floor Plan and Picture

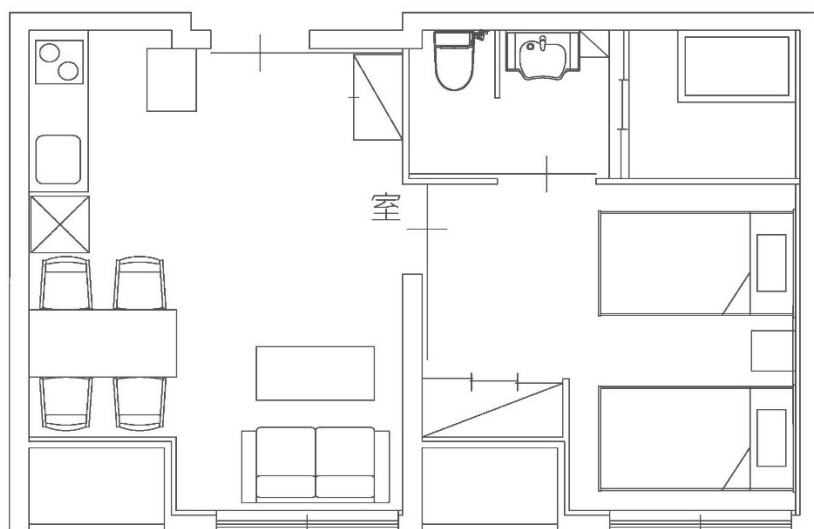
【Single Room】



【Twin Room】



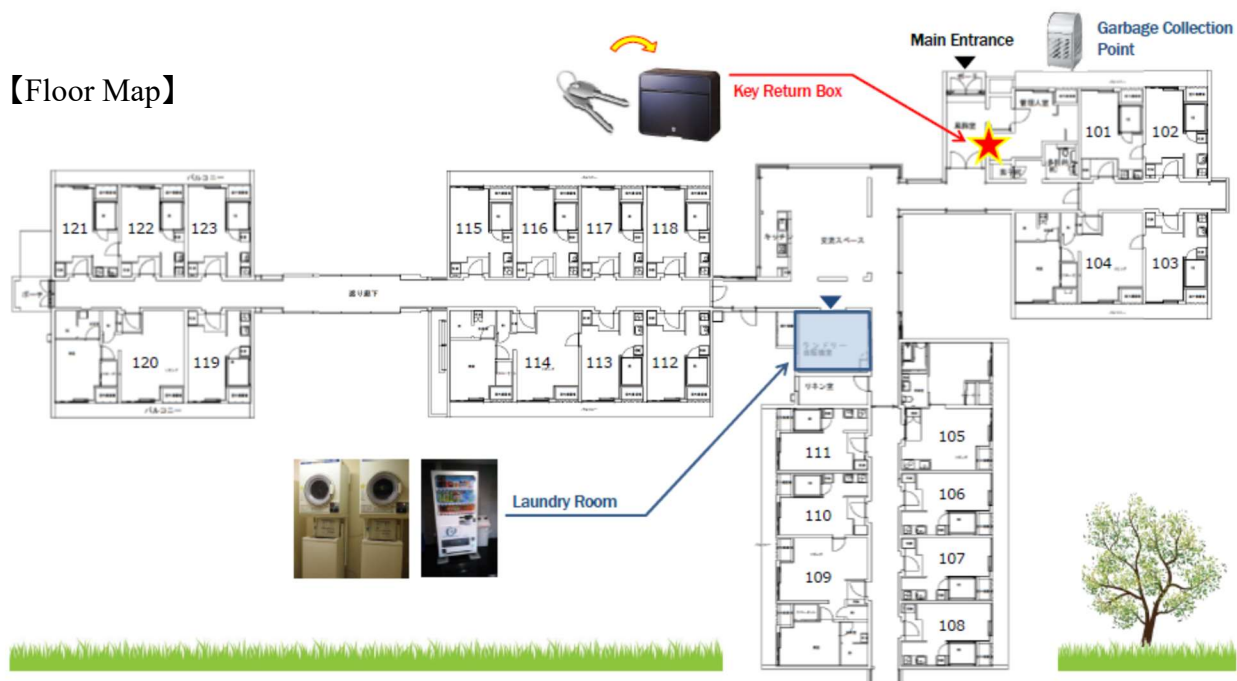
【Universal design Room】



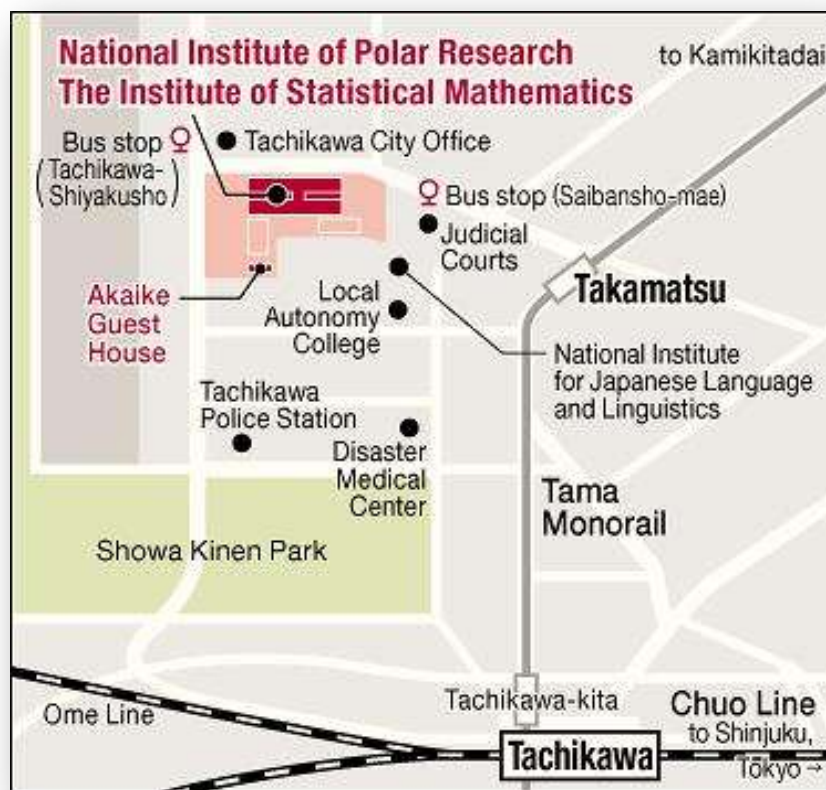
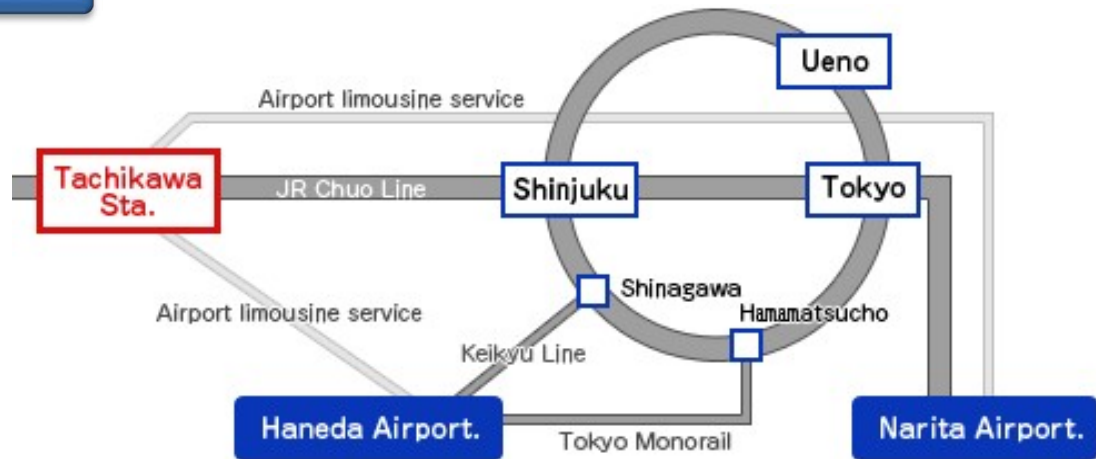
【Common Space】



【Floor Map】



Transportation



By Bus: Take Tachikawa Bus from the Tachikawa Station north exit bus platform 1 and alight at Shiyakusho-mae. (3 min walk from the bus stop)

By Bus: Take Tachikawa Bus from the Tachikawa Station north exit bus platform 2 alight at Saibansho-mae. (5 min walk from the bus stop)

By Rail: Take the Tama Monorail for Kamikitadai and alight at Takamatsu Station.
(10 min walk from the station)

On Foot: 25 min from JR Tachikawa Station.