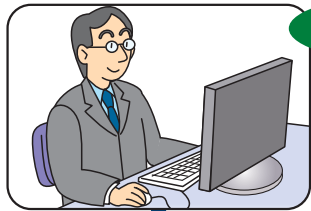


電子申請システムによる研究分担者登録方法について

研究分担者登録には、研究代表者が研究分担者全員分の情報を入力する方法 (A) と、参加予定研究課題に対して、研究分担者が「承諾」ボタンをクリックすることによって、登録した自分の情報を、参加予定研究課題に提供する方法 (B) の2通りあります。

A. 研究代表者による分担者情報入力



研究代表者

申請の際、研究代表者が研究分担者のすべての情報を入力します。

申請

電子申請システム

研究課題

研究分担者情報



研究分担者情報



研究分担者情報

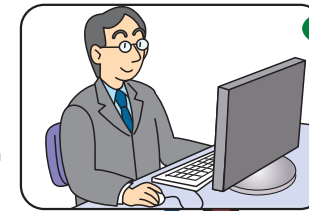


大学共同利用機関法人 情報・システム研究機構
統計数理研究所 統合事務部 企画グループ研究支援担当
〒190-8562 東京都立川市緑町10-3
Tel: 050-5533-8513・8514(直通) E-mail: kyodo@ism.ac.jp

B. 研究分担者による参加予定研究課題への情報提供

②

参加予定の研究分担者へ、承諾手続きを別途依頼します。



研究代表者

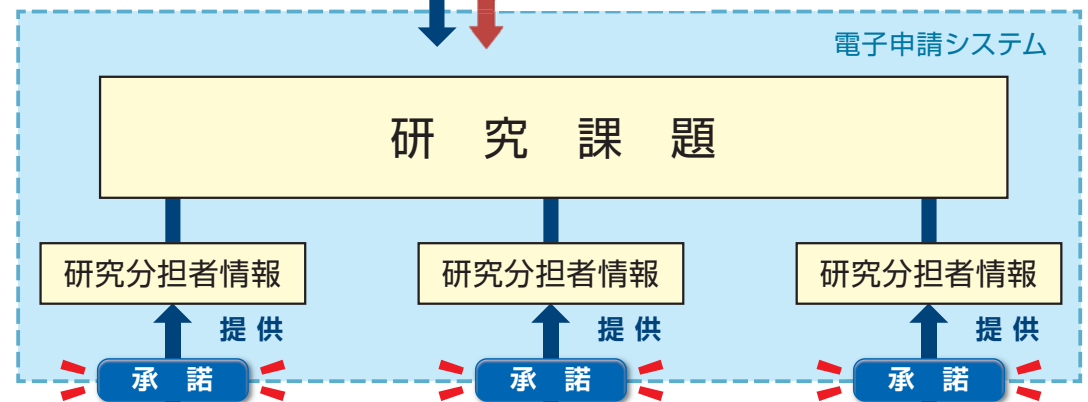
課題登録時に、研究分担者のメールアドレスのみ入力します。

全員の「承諾」を得て、分担者登録を選択後、申請書提出

課題登録

申請書提出

※②については、研究代表者から各研究分担者へ連絡してください。



④

「承諾」ボタンをクリックすることにより、登録した「研究参加者情報」が、そのまま「研究分担者情報」として参加予定研究課題に提供されます。



研究参加者登録



研究参加者登録



研究参加者登録

③

研究分担者は個々に、電子申請システムへログインして、研究代表者によって申請された研究課題について確認します。