

Akaike Guest House



情報・システム研究機構

宿泊施設概要

名称

Akaike Guest House

所在地

〒190-8562 東京都立川市緑町10-3

施設設備

鉄筋コンクリート造 1階建

建築面積 863.75㎡

共通施設 交流スペース、ランドリー室、リネン室

部屋設備 冷暖房設備、給湯設備、バス、トイレ、キッチン、各種家具

部屋タイプ

種類	室数	面積(㎡)
単身室	14	21
夫婦室	3	43
バリアフリー室	1	43

使用者の資格

- (1) 情報・システム研究機構において共同利用・研究に従事する者（家族を含む）
- (2) 他の大学共同利用機関法人又は国立大学法人等において研究教育に従事する者（家族を含む）
- (3) 運営委員会委員長が特に適当と認めた者

使用料金

種類	日額	月額
単身室	2,500円	35,000円
夫婦室	5,000円	69,500円
夫婦室（コネクト利用）	7,500円	89,500円

※詳細は別添料金表のとおりです。

備品

冷蔵庫、テレビ、電子レンジ、寝具類（枕カバー、布団カバー、シーツ）、バスタオル、フェイスタオル、バスマット、ドライラック、ハンガー、ドライヤー、食器、調理器具類、アメニティーセット（リンスインシャンプー、歯ブラシ、石鹸、かみそり）

*アメニティーセットは1日分お渡しします。不足分は各自で補充して下さい。

*詳細は別添、宿泊施設（Akaike Guest House）利用案内をご覧ください。

電話

室内に設置してあります。（国際電話は不可）

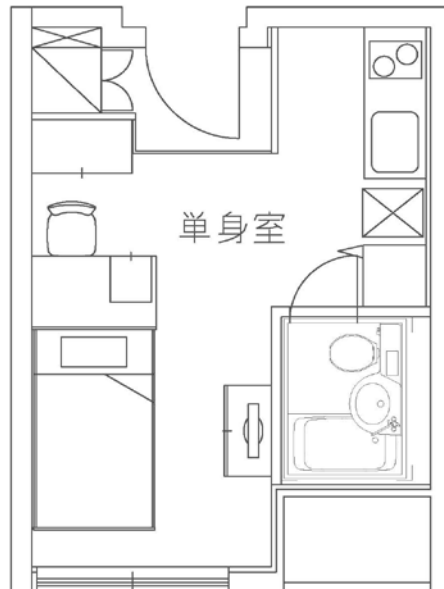
インターネット環境

室内にLAN接続口（ケーブルあり）があります。

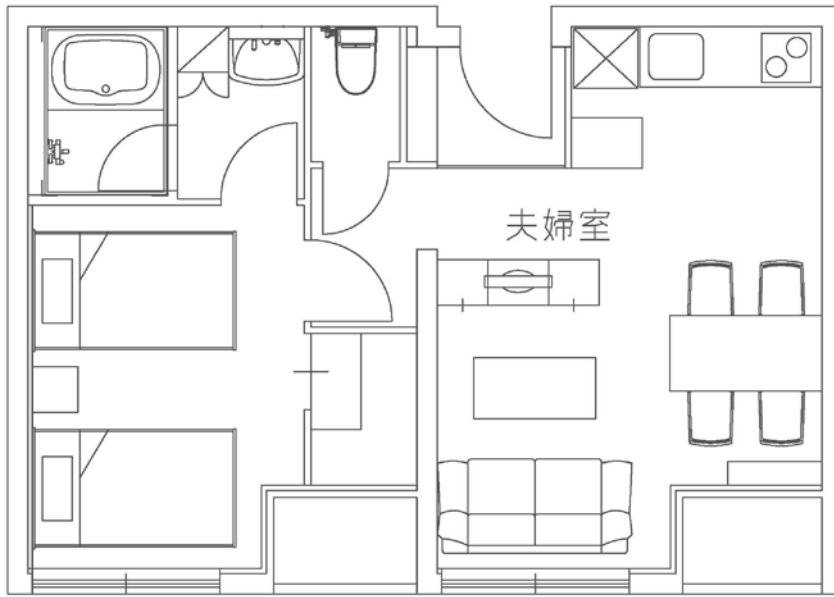
*使用する際は、別添宿泊施設（Akaike Guest House）利用案内を必ずご覧ください。

部屋等平面図及び写真

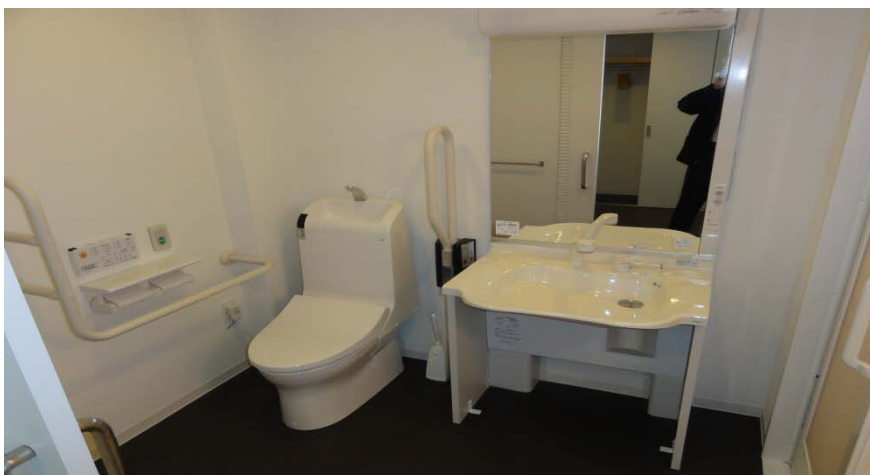
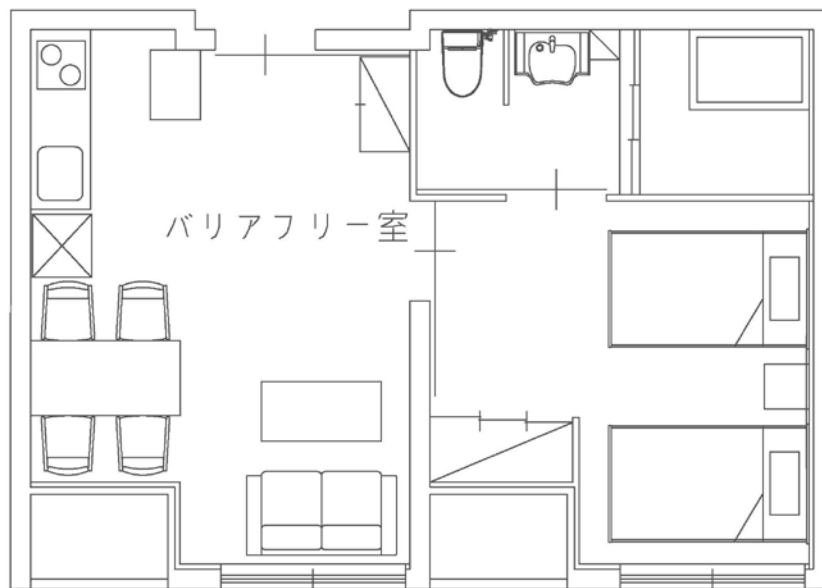
【单身室】



【夫婦室】



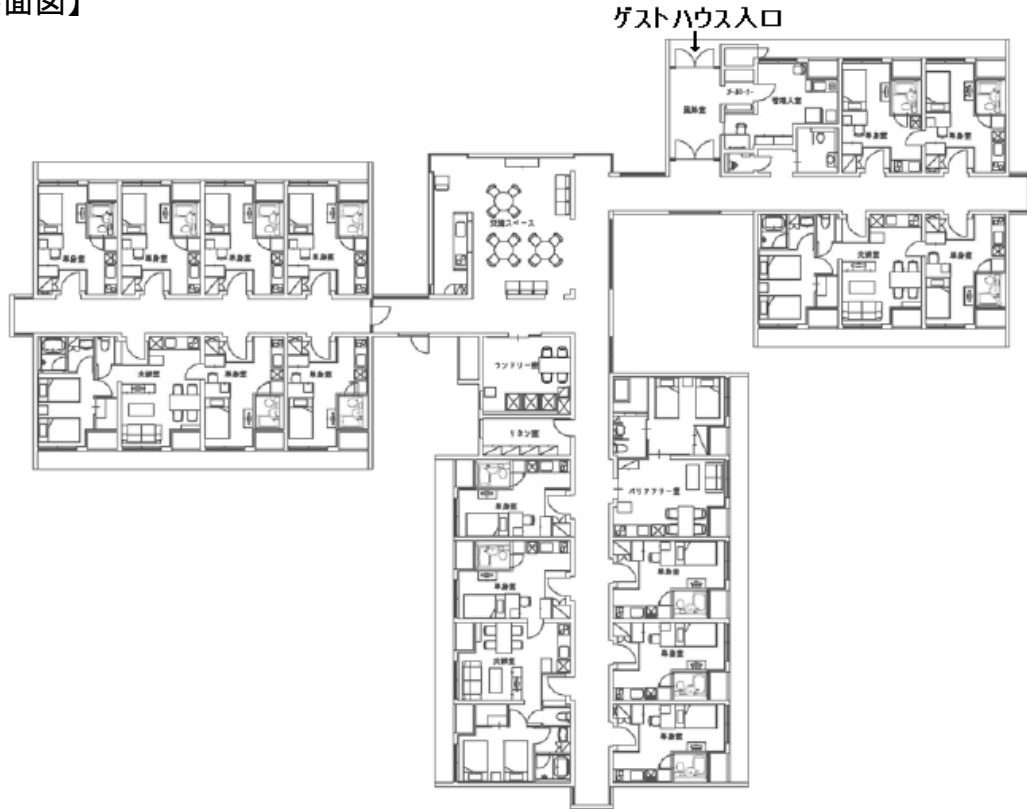
【バリアフリー室】



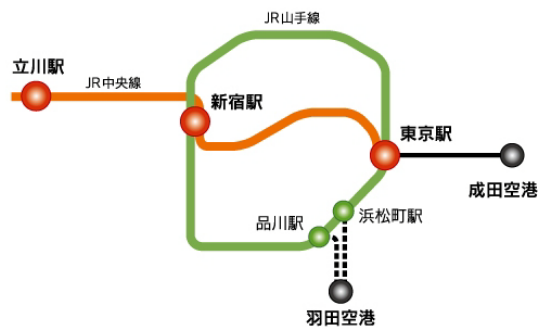
【交流スペース】



【建物平面図】



交通案内図



アクセス

- ◎立川駅北口バス乗り場2番から、立川バス「大山団地」方面、「東中神駅」方面行き（立16系統）で「立川学術プラザ」下車徒歩1分 または「裁判所前」バス停下車徒歩約5分
- ◎立川駅北口バス乗り場1番から、立川バスで「市役所前」下車徒歩3分
- ◎立川北駅から多摩モノレールで高松駅下車徒歩約10分
- ◎JR中央線立川駅より徒歩約25分