

数研研究レポート 37

人口移動と住民の意見

— 才1次調査 —

1974年2月

統計数理研究所

当研究所では、現在Annals of the Institute of Statistical Mathematics と統計数理研究所彙報とを発行している。このレポートは研究調査のデータの発表を目的とし、必要に応じて発行する。

統 計 数 理 研 究 所

東京都港区南麻布4丁目6-7

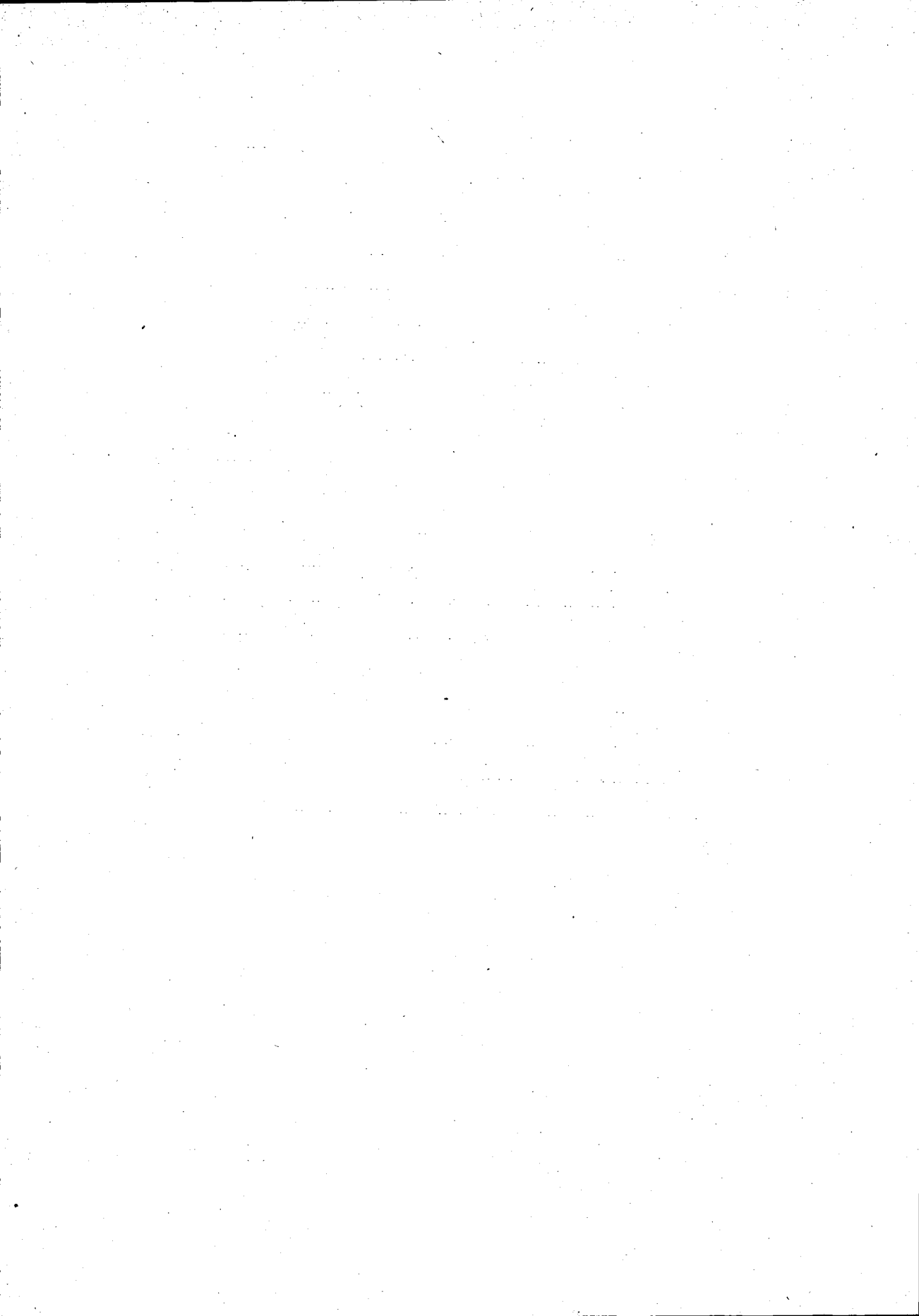
TEL 446-1501

目 次

調査企画，実施	1
問 1 この村が好きか	4
問 2 いつから住んでいるか	4
問 3 a) 父の生まれ	5
b) 母の生まれ	5
c) 配偶者の生まれ	5
問 4 自分勝手	6
問 5 市民団体への関心	6
問 6 住民投票	6
問 7 公の利益と個人の権利	7
問 8 選挙に対する関心	7
a) 村議会議員選挙	7
b) 村長選挙	7
c) 県議会議員選挙	7
d) 知事選挙	7
e) 衆議院議員選挙	7
f) 参議院議員選挙	7
問 9 国民の気持を反映しているか	8
a) 政府	8
b) 国会	8
c) 知事	8
d) 県議会	8
e) 村長	8
f) 村議会	8
g) 新聞	8
h) NHK	8
問10 ほんとうの幸福	8
問11 生活に満足か	9
問12 開発によるくらし向き予想	9

問13	信用するか	9
	a) 国	9
	b) 県	9
	c) 村役場	9
問14	開発で得るか	10
	a) 国民	10
	b) 県民	10
	c) 一部の住民	10
	d) 全村民	10
	e) 進出してくる企業	10
問15	開発の理由	10
	a) 住民の生活向上	10
	b) 公害さわぎ	11
問16	開発に関する意見	11
	a) 開発なくして発展なし	11
	b) 立ちのき	11
	c) 代替地	11
問17	a) 開発に対する賛否	12
	b) なにかしているか	12
	c) 意見変えるか	12
問18	意見の違い	13
	a) 年長者と若い人	13
	b) 男と女	13
	c) 土着の人と移入者	13
	d) 部落と部落	13
	e) 土地をもっている人ともたない人	13
	f) 農業とそれ以外	13
問19	つき合いの上の苦勞	13
問20	開発は実現するか	14
問21	a) 自然環境は守られるか	14

b) 住民の意見は反映するか	14
問22 a) 鹿島へ行ったか	15
b) 考えは変わったか	15
c) 行きたいか	15
問23 家業継続	16
問24 ここで働きたいか	16
問25 十三湖の開発	16
問26 総理大臣で生活は変わるか	17
問27 安保条約	17
問28 警察国家	17
問29 支持政党	18
問30 県外へ行ったか	18
問31 出稼ぎに行くか	19
問32 a) 土地所有	19
b) 土地の売却	19
〔移動歴〕	20
〔性〕	21
〔年令〕	21
〔学歴〕	22
〔職業〕	22



調査企画

この研究調査は特別事業費「人の集中離散に対する有効な調査法の研究」によって行なったが、この研究調査を計画、実施するために、つぎの諸点を考慮した。

1° 最近、公害をはじめとする種々の社会的な問題の発生を契機に、住民意識の重要性がとりあげられてきた。これらの実情を明らかにしたい。

2° このために、われわれは46年度に町田市・倉敷市・東京都(23区)で調査を実施し、その一端を究明した。(数研研究レポート31「市民意識の研究」を参照のこと)

3° この問題意識を継続しながら、人口移動と住民意識の変化、社会問題の発生・展開と住民意識の変化との関連、という2点に焦点をおいた分析をすることにより、人の集中離散に対する有効な調査法の研究に資すること。このため、現在社会的な問題が発生している地域で、しかも将来、なんらかの形で住民の移動を追跡でき、再調査できるようにしておくこと。

4° 実際の調査は、青森県上北郡六ヶ所村で実施した。六ヶ所村は、昭和44年5月に新全総(新全国総合開発計画)が閣議決定されてから、ずっとその問題の渦中にある地域である。それ以降の開発問題をめぐる経過は表(P.3)のとおりである。

5° 以上の点から分るように、このレポートはいわば事前調査の結果報告であり、本来の問題意識——異時点間の比較——に対しては経過報告という性格のものである。

調査実施

1° 六ヶ所村のうち泊、石川を除いた全部落の20才以上の住民を対象にし、住民票(全村の人口は昭和45年10月1日現在11749人、当該地域の昭和47年7月末現在の選挙人名簿登録者数4915人)から、6分の1等間隔サンプリングで816人を抽出した。これらの人については、世帯主名、転入時期、本籍なども転記した。実際の調査サンプルは816人のうちの800人である。

調査員は、早大を中心とした研究グループの学生18名である。

2° 調査時期 昭和47年7月20日～末日

3° 回収状況

	合計サンプル数	回収数	調査不能	不 能 理 由							
				死亡	移転	尋ね当らず	長期不在	病気	一時不在	拒否	その他
実数	800	424	376	1	35	15	163	38	77	46	2
%	100	53.0	47.0	0.1	4.4	1.9	20.4	4.7	9.5	5.8	0.2

研究協力者

調査の企画、実施は西平重喜と坂元慶行が担当した。企画にあたっては林知己夫、鈴木達三の協力をえた。

集計、分析は坂元慶行が、時永沙代子、寺島美知代、久米静穂、竹中千鶴と協力して行なった。また、サンプリングには高橋和子、調査実施には寺島実郎氏（当時 早稲田大学大学院生）、集計には西川文子氏（東京農大学生）の協力を得た。

<むつ小川原巨大開発計画の推移>

年月日	国	県	村
44. 5.	新全総閣議決定		
46. 3.25	開発会社設立		
3.31		開発公社設立	
8.14		開発計画及び住民対策大綱発表	
8.15	※ ニクソン演説(ドルショック)		
46. 9.		計画縮小案(知事・六ヶ所村議団会談)	
10.27	開発センター設立		
10.29		鉄網・非鉄関係計画保留示唆 (三沢市民との対話集会)	
47. 2.12	土地買収に関する協定(会社・公社間)		
2.13		土地買収価格および補償基準の発表(公社)	
5.		むつ小川原開発第一次基本計画公表	
9.14	第一次基本計画の閣議口頭了解		
9.26		住民対策事業実施に関する協定 (県・会社間)	
12.14	農地転用事前審査申請の許可内示		
12.24		公社による土地買収交渉開始	
48. 春			リコール合戦(いずれも 不成立)
9.		第二次計画	

問1 [リスト] あなたは、この村が好きですか、この4つに分ければ、あなたの気持はどれに当たりますか？

1 とても好き	27
2 好き	54
3 あまり好きでない	6
4 きらい	2
5 別になんとも思わない	10
6 無記入	1

問2 あなたは戦前から、この村に住んでいましたか、それとも戦後ですか？

[戦後の人は]いつからですか？

1 戦前から	54
2 戦後～昭和25年	19
3 昭和26年～昭和30年	5
4 昭和31年～昭和40年	12
5 昭和41年以降	8
6 その他〔記入〕	1
7 D・K	1

- 問3 a) あなたのお父さんは、どこのお生まれですか？
 b) お母さんのお生まれは？
 c) 「既婚者のみ」 あなたのご主人(奥さん)は？

a) 父の生まれ

村内	58
青森県(村内をのぞく)	26
山形県	7
その他	9

b) 母の生まれ

村内	50
青森県(村内をのぞく)	34
山形県	7
その他	9

c) 配偶者の生まれ

村内	58
青森県(村内をのぞく)	23
山形県	6
その他	7
未婚	6

問4 以前からこの村にいた人と、戦後この村に越してきた人とをくらべたとき、自分勝手なことをいう人は、どちらに多いと思いますか？

1 以前からの人の方が自分勝手だ	12
2 同じくらい	17
3 戦後越してきた人の方が自分勝手だ	15
4 その他〔記入〕	5
5 D・K	51

問5 〔リスト〕つぎのうち、あなたご自身が関心のあるのは、どれとどれですか（いくつでもあげてください）？

1 部落会	19
2 ビーチエ P.T.A	15
3 スポーツや趣味の会	11
4 婦人会	22
5 商工会	3
6 農協	22
7 青年団	6
8 開発に関する住民運動	12
9 政党あるいは政治団体	5
一つも答えない	39

※ 複数回答のため、合計は100にならない。

問6 村政をよくするために、こんな意見があります。

「住民に大きな影響があることについては、一定の手続きで、住民投票すべきだ」という意見に、賛成ですか、反対ですか？

1 賛成	44
2 反対	6
3 その他〔記入〕	2
4 D・K	48

問7 [リスト] つぎのような意見があります。あなたはどちらに賛成ですか。もちろん、場合により、また程度によって違うでしょうが、ひとくちでいうと、どちらを重視すべきでしょうか？

1 個人の権利をみとめるためには、 ^{おとせ} 公の利益が、多少犠牲になることがあっても、しかたがない	29
2 公の利益のためには、個人の権利が、多少犠牲になることがあっても、しかたがない	23
3 その他〔記入〕	1
4 D・K	47

- 問8 [リスト] a) あなたは村議会議員選挙について、関心がありますか？
 b) では村長選挙についてはどうですか？
 c) 県議会議員選挙については？
 d) 知事選挙については？
 e) 衆議院選挙については？
 f) 参議院選挙は？

	非常に関心がある	かなり関心がある	あまり関心がない	全く関心がない	その他〔記入〕	D・K
a) 村 議	19	41	25	5	1	9
b) 村 長	22	43	22	5	0	8
c) 県 議	13	34	35	8	1	9
d) 知 事	13	36	33	7	0	11
e) 衆議院	11	27	39	9	1	13
f) 参議院	10	27	39	9	1	14

- 問9 [リスト] a) ひとくちでいうと、政府は国民の気持をよく反映しているでしょうか、それとも反映していないでしょうか？
- b) では国会はどうでしょうか？
- c) では知事は？
- d) では県議会は？
- e) では村長は？
- f) では村議会は？
- g) では新聞は？
- h) ではNHKは？

	反映している	反映していない	その他〔記入〕	D・K
a) 政府	14	32	4	50
b) 国会	13	29	4	54
c) 知事	22	26	4	48
d) 県議会	18	23	4	55
e) 村長	50	15	4	31
f) 村議会	39	19	3	39
g) 新聞	25	13	8	54
h) NHK	38	6	3	53

問10 [リスト] つぎの2つのうち、ほんとうに幸福なのはどちらだと思いますか？

1 ひとりひとりの最低生活が保障されて、貧乏人もいないかわりに、特別な金持ちもいない社会	40
2 自由な競争が行なわれて、貧乏にも金持ちにもなりうる社会	20
3 その他〔記入〕	3
4 D・K	37

問11 【リスト】 あなたはいまの自分の生活に満足ですか、不満足ですか？

1 満足である	27
2 まあ満足である	44
3 やや不満である	12
4 不満である	5
5 その他〔記入〕	0
6 D・K	12

問12 「むつ小川原巨大開発」が行なわれると、あなたの暮らし向きは今よりよくなると思
いますか、そうは思いませんか？

1 よくなる	20
2 かわらない	17
3 わるくなる	22
4 その他〔記入〕	5
5 D・K	36

問13 【リスト】 こんどの開発問題に関して、つぎの人々の意見を信用しますか（つぎの
なかで自分の気持ちにあっているものをえらんで下さい）？

a) まず国（経済企画庁など）はどうですか？

〔以下、県、村役場と順に質問する〕

	1 すべて 信用す る	2 少しは 信用す る	3 信用し ない方 が多い	4 全く信 用しな い	5 その他 〔記入〕	6 D・K
a) 国	5	22	26	14	5	28
b) 県	5	23	26	15	3	28
c) 村役場	14	37	13	4	3	29

問14 【リスト】「むつ小川原巨大開発」で次のものは得するでしょうか、損するでしょうか？

a) まず国民はどうでしょうか？

〔以下同じように聞く〕

	1 得する	2 得する面が多い	3 損する面が多い	4 損する	5 その他 〔記入〕	6 D・K
a) 国民	13	10	10	4	2	61
b) 県民	13	13	8	4	2	60
c) 一部の住民	23	13	9	6	7	42
d) 全村民	8	10	19	13	6	44
e) 進出してくる企業	45	9	1	1	1	43

問15 つぎの意見があります。

a) 「住民の生活をより豊かにするために、この地域の開発計画が出来たのだ」という意見ですが、そう思いますか？

1 そう思う	14
2 そう思うふしもある	16
3 そうは思わない	39
4 その他〔記入〕	1
5 D・K	30

b) ではつぎの意見はどうですか。

「公害さわぎで、大きな企業の行き場がなくなったから、この地域の開発計画が出来たのだ」という意見ですが、そう思いますか？

1	そう思う〔だからケンカラン〕	25
2	そう思うふしもある	25
3	そうは思わない	16
4	その他〔記入〕	1
5	D.K	33

問16〔リスト〕 この開発に関して、つぎのような意見があります。

- a) 「開発がなければ、村の発展はない」という意見ですが、あなたはそうだと思いますか？
- b) では「もし立ちのきを要求されても、立ちのくのは絶対にいやだ」という意見はどうですか？
- c) では「移転先や代替地について、はっきりした約束がなく、不安だ」という意見はどうですか？

	1-そう思う	2-そう思うこともあ る	3-あまりそ うは思わ ない	4-そうは思 わない	5-その他 〔記入〕	6 D.K
a) 発 展	26	16	12	21	1	24
b) 立ちのき	36	11	15	15	4	19
c) 移 転	61	8	4	5	2	20

問17 a) [リスト] いろいろな事情を考えて、一口でいえば、「むつ・小川原巨大開発」に賛成ですか、反対ですか？

1 全く賛成	9
2 まあ賛成	22
3 どちらかといえば反対	19
4 全く反対	23
5 その他〔記入〕	6
6 D.K	21

b) [a) で1と2(賛成)の人]では、賛成のために、なにをしていますか？
[a) で3と4(反対)の人]では、反対のために、なにをしていますか？

1 陳情	1
2 集会	3
3 署名	1
4 2つ以上やっている	1
5 その他のことをしている	4
6 とくに何もやっていない	38
7 D.K	26
8 a)で5, 6と答えたもの	26

※ この質問は自由回答法

c) では、かりにこの部落であなたの意見とは反対の(逆の)意見が多くなったとしたら、あなたもその意見に変えますか？

1 変える	25
2 変えない	36
3 その他〔記入〕	5
4 D.K	34

問18 [リスト] 開発問題をめぐって、次の人達の間意見の違いがあると思いますか？

a) 年長者と若い人とはどうでしょうか？

[以下同じ様に聞く]

	1 全く違 う	2 少しは 違う	3 同じよ うなも の	4 全く同 じ	5 その他 〔記入〕	6 D.K
a) 年長者と若い人	2 2	3 5	1 3	2	1	2 7
b) 男 と 女	8	2 7	3 4	4	1	2 6
c) 以前からこの村に いる人と戦後に来た人	1 4	2 7	1 7	2	3	3 7
d) 部落と部落	1 6	3 4	1 4	2	1	3 3
e) 土地をもっている人 と持っていない人	2 8	3 1	8	1	1	3 1
f) 農業と他の仕事 の人	2 0	2 8	1 4	1	2	3 5

[「線引内外で意見が違う」はd)に入れる]

問19 [リスト] 開発に関して、あなたは近所の人と意見が違うために付き合いの上で苦
労したことはありますか？

1 非常に苦労した	3
2 少しは苦労した	6
3 あまり苦労したことはない	1 3
4 全く苦労したことはない	6 2
5 近所の人と意見に違いはない	5
6 その他〔記入〕	1
7 D.K	1 0

問20 【リスト】 開発は実際に行なわれるでしょうか、行なわれないでしょうか？

1 必ず行なわれるだろう	1 3
2 多分行なわれるだろう	4 3
3 多分行なわれないだろう	5
4 絶対に行なわれないだろう	1
5 その他〔記入〕	1
6 D.K	3 7

問21 a) 【リスト】 開発計画には、できるだけ自然環境の保全に努めると書いてありますが、開発が行なわれても自然環境はそこなわれないでしょうか？

1 そこなわれない	3
2 多少はそこなわれる	2 6
3 そこなわれる	3 8
4 その他〔記入〕	1
5 D.K	3 2

b) 【リスト】 開発計画には「地元住民の理解と協力のもとに」開発をすすめると書いてありますが、あなたはこれについてどう思いますか？

1 住民の意見を反映する	9
2 多少は住民の意見を反映する	1 8
3 住民の意見を反映しない	3 2
4 その他〔記入〕	3
5 D.K	3 8

問2 2 a) あなたは鹿島へ行ったことがありますか？

1 行った ⇒ b) へ	14
2 行かない ⇒ g) へ	82
3 その他〔記入〕	0
4 D.K	4

b) 〔リスト〕 鹿島へ行く前と、行った後で、開発に対する考え方は変わりましたか？

1 非常に変わった	5
2 少しは変わった	2
3 あまり変わらない	4
4 全然変わらない	3
5 その他〔記入〕	1
6 D.K	1

c) つどろがつけば、行ってみたいと思いますか？

1 行ってみたい	30
2 行きたくない	38
3 その他〔記入〕	1
4 D.K	17

問23 お宅では、これからあとも、この村で誰か一人は家業をやってゆくべきだと思いますか？

1 ゆくべきだ	50
2 その必要はない	24
3 その他〔記入〕	5
4 D.K	21

問24 〔リスト〕 もし開発が行なわれたら、あなたはここの工場や会社などで働きたいと思いますか？

1 ぜひ働きたい	12
2 場合によって働きたい	22
3 あまり働きたくない	19
4 絶対に働きたくない	14
5 その他〔記入〕	11
6 D.K	22

問25 〔リスト〕 津軽の十三湖を開発するという噂^{うわさ}がありますが、あなたは どう 思いますか？

1 開発した方がよい	5
2 開発しない方がよい	6
3 十三湖の人々の意見によるべきだ	29
4 その他〔記入〕	2
5 D.K	58

問26 新らしい総理大臣がきまりましたが、こういうことをいう人があります。総理大臣には、誰がなろうと、実際のところ、われわれの生活は、そう大してかわるものではない、というのですが、あなたもそう思いますか？

1 変らない	38
2 かわる可能性あり	28
3 その他〔記入〕	1
4 D.K	33

問27 あなたは日米安保条約に賛成ですか、それとも反対ですか？

1 賛成	10
2 反対	8
3 その他〔記入〕	4
4 D.K	78

問28 〔リスト〕 「日本は警察国家に逆もどりつつある」という人がいます。あなたはこれについてどう思いますか？

1 日本は警察国家に逆もどりつつある	9
2 そうは思わない	20
3 その他〔記入〕	1
4 D.K	70

問29 あなたは何党を支持していらっしゃいますか？

1 自民党	22
2 民社党	1
3 社会党	9
4 共産党	1
5 公明党	2
6 支持政党なし	33
7 その他	1
8 D.K	31

問30 あなたは、この2・3年の間に県外に行ったことがありますか？

〔行った人に〕 それは何県ですか？

1 行かない	55									
2 行った	<table border="0"> <tr> <td rowspan="4" style="font-size: 3em; vertical-align: middle;">}</td> <td>関東以西</td> <td>28</td> </tr> <tr> <td>その他</td> <td>14</td> </tr> <tr> <td>地名不詳</td> <td>1</td> </tr> <tr> <td>D.K</td> <td>2</td> </tr> </table>	}	関東以西	28	その他	14	地名不詳	1	D.K	2
}	関東以西		28							
	その他		14							
	地名不詳		1							
	D.K	2								

問3 1 あなたの家では、毎年誰か出稼ぎに行きますか？

1 毎年いく	2 3
2 毎年はいかないが、ときには行く	1 2
3 いかない	5 8
4 その他〔記入〕	2
5 D.K	5

問3 2 a) あなたの家は土地(山林・原野・田畑)を持っていますか？

1 持っている	7 9
2 持っていない	1 8
3 その他〔記入〕	1
4 D.K	2

b) あなたの家では土地を最近売りましたか？

1 売った	1 9
2 売らない	6 8
3 その他〔記入〕	2
4 D.K	1 1

〔移動歴〕 あなたはどこで生まれましたか？

村内	61
青森県（村内をのぞく）	25
山形県	5
その他	7
無記入	2

あなたは村外に何年位すんだことがありますか？

〔通算する〕

1	3年以下	4
2	4～5年	3
3	6～10年	6
4	11～20年	13
5	21年以上	21
9	ずっと六ヶ所	43
0	無記入	10

〔性〕

男	41
女	59

〔年令〕

25才以下	9
26～30才	8
31～35才	13
36～40才	14
41～45才	15
46～50才	13
51～55才	8
56～60才	7
61才以上才	13

〔学 歴〕 あなたが、最後にいらした学校は、なんですか？

1 小 学 校	4 5
2 中学校〔旧制高等小学〕	4 1
3 高校〔旧制中学校、高等女学校など〕	8
4 大学、短大〔旧制専門学校を含む〕	3
5 その他	2
0 無記入	1

〔職 業〕 あなたが現在なさっているお仕事は何ですか？

1 農林業	6 5
2 水産業	1
3 商 業	3
4 事務系	1 0
5 現業系	4
6 学生・主婦	1 2
7 その他	1
0 無記入	4

Research Report

General Series No. 37

THE MOVEMENT OF POPULATION
AND
OPINION OF INHABITANTS

—Preliminary Survey—

Feb., 1974

TÔKEI-SÛRI KENKYÛZYO

Institute of Statistical Mathematics

4-6-7 Minami-Azabu, Minato ku,

Tôkyô, Japan